

Znalec: Milan Dischinger, DiS.

Milan DISCHINGER, DiS.
Soudní znalec - automob. doprava
Komora soudních znalců ČR
Sokolovská 9, 323 12 Pízeň
Tel/Fax: 373 730 162, Mob.: 606 619 005
DIČ: CZ5703121743

Znalecký posudek o stanovení obvyklé ceny motorového vozidla

Typ: ŠKODA FABIA 1.4 MPI COMBI
SPZ: 2A0 7891

Počet listů : 9

Počet předaných vyhotovení: 2 (opis bez fotodokumentace)

Posudek vyžádán kým:	Česká inspekce životního prostředí Na Břehu 267 190 00 Praha 9 IČ : 41693205
Žádost – opatření, odborné vyjádření:	znalecký posudek. Objednávka zadavatele č. : 010/0038/2015
Ze dne:	27.01.2015
Účel vyžádání posudku:	stanovení obvyklé ceny motorového vozidla, evidenční č. majetku držitele : 33328.
Termín vypracování posudku:	03.01.2015
Posudek vypracoval:	Milan Dischinger, DiS.
Doba, ke které je cena vozidla stanovena:	29.01.2015 (ke dni provedené prohlídky vozidla).

Poznámka : fotodokumentace je přílohou pouze originálu znaleckého posudku.

Znalecký posudek podán na základě:	provedené prohlídky vozidla a předložení TP tohoto.
------------------------------------	---

ÚVOD:

Znalecký úkon:	stanovení obvyklé ceny uvedeného motorového vozidla.
Spisové doklady:	TP vozidla.
Další použité doklady:	ověření průměru cen na trhu (autobazary, inzerce, internet ...), za použití PC programu EurotaxGLASS´S 1/2015. Dále ověření cen autoopravárenských činností za použití PC programu IBS TaxExpert.

1. NÁLEZ - motorové vozidlo výr. zn. ŠKODA FABIA 1.4 MPI COMBI, RZ : 2A0 7891.

2.

1.1. IDENTIFIKACE VOZIDLA

Technický průkaz – serie – číslo:	AP 731670
Osvědčení o TP platné do:	19.10.2014 (k době cenění je vozidlo bez platné STK !!!)
Výrobní číslo vozidla (rok výroby):	TMBJB16Y633698585/ 2002
Výrobní číslo karoserie (rok výroby):	-//-
Druh karoserie:	samonosná - kombi - M1. Barva : modrozelená.
Výrobní číslo motoru (rok výroby):	150018/2002
Obsah a druh, výkon motoru:	1397 ccm, BA, 50/5000
Druh a rozměr pneu prvomontáže:	165/70 R 14 81T
Schválené změny proti TP:	neuvedeny, nezjištěny.
První uvedení do provozu:	28.11.2002
Držitel vozidla:	zadavatel znal. posudku.
Počet předchozích držitelů	0
Stav počítáče ujetých km:	174 678
Údaje o počtu km dle držitele	Taktéž.
Údaje na vozidle s údaji v dokumentaci:	souhlasí.

Znalcem provedenou prohlídkou zjištěno.

Vozidlo bylo pro poruchu spojky v listopadu 2014 (dle držitele tohoto) odstaveno z provozu.

Ve vozidle se nachází zcela vybitý akumulátor (nejspíše delším odstavením znehodnocen, spojka je nefunkční a vzhledem ke korozi části brzdového ústrojí nelze s vozidlem pohnout. Brzdové kotouče jsou nadměrně opotřebený. Výfukové potrubí zkorodováno. Tlumiče pérování nefunkční (zjištěno propérováním vozidla).

Mechanicky poškozen přední i zadní nárazník.

Lak je na mnoha místech mechanicky poškozen a nadměrně opotřeben.

Při výpočtu časové a stanovení obvyklé ceny vozidla vycházím z výše uvedených nálezů a z předběžného výpočtu nákladů na nezbytně nutné provedení opravy tohoto (hodnota opravy ca 14 000,- Kč).

1.2. ÚDAJE O OPRAVÁCH A POŠKOZENÍ VOZIDLA, OPRAVÁCH HLAVNÍCH SKUPIN, JEJICH EVENTUÁLNÍCH VÝMĚNÁCH S UVEDENÍM DŮVODU OPRAVY – VÝMĚNY.

a) podle záznamů v technickém průkazu	Neuvedeno.
b) podle dokladů držitele	Nepředloženy.
c) podle sdělení držitele	Vozidlo opravováno pouze v rámci běžné údržby.

1.3 POSOUZENÍ, ZDA VÝBAVA VOZIDLA PODLE ÚDAJŮ VÝROBCE PRO UVEDENÝ TYP:

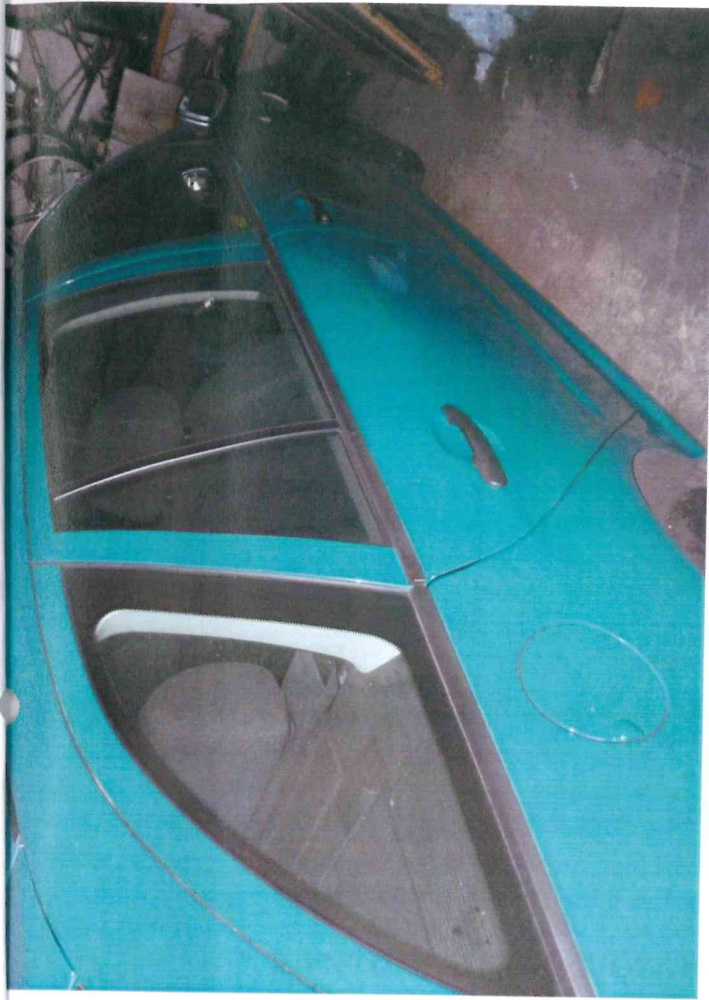
Odpovídá	Ano.
Neodpovídá	Ne.
Neúplná Chybí	Úplná.
Mimořádná	Autorádio orig. Škoda, zámek řazení - Konstrukta a střešní okno, je dle zjištění zahrnuto do prodejní ceny (ceny výchozí). K vozidlu cením 4 ks zimních pneu.

1.4 TECHNICKÝ STAV VOZIDLA ZJIŠTĚN:

Prohlídkou	Ano.
Zkušební jízdou	Ne (vzhledem k výše uvedenému).
Datum a místo prohlídky	29.01.2015 v Plzni.
Datum a místo zkušební jízdy	-
Vozidlo řídil	-
Stav vozovky, atmosférické podmínky	-
Počet km ujetých při zkušební jízdě	-

1.5. stabilita vozidla při jízdě:

a) V přímé jízdě	-
b) V zatáčce	-
c) Při brzdění provozní brzdou	-



1.7. PNEUMATIKY

1.7.1 PNEUMATIKY PRVOMONTÁŽE

Kusů	Pneu typ	Pneu cena(Kč)	Duše-cena(Kč)
LP	165/70 R 14	1 100,-	-
PP	-//-	1 100,-	-
LZ	-//-	1 100,-	-
PZ	-//-	1 100,-	-
R	-//-	1 100,-	-

Celková hodnota pneu prvomontáže 5 500,- Kč.

1.7.2. PNEUMATIKY NA VOZIDLE

Pneu	LP	PP	LZ	PZ
Kusů	1	1	1	1
Typ	Kléber-vše	-	-	-
Rozměr, označení	165/70R14-všechny	-	-	-
Druh Originál/protektor	orig.vše	-	-	-
Označení dezénu	Dynaxer-vše	-	-	-
Výchozí cena pláště (Kč)	-	-	-	-
Výchozí cena duše (Kč)	-	-	-	-
Výchozí cena pneu (Kč)	1 100,-	1 100,-	1 100,-	1 100,-
Technická hodnota (%)	5	5	5	5
Časová cena pneu na vozidle (Kč)				220,-

Rezervní pneu je stářím znehodnocena (max. 7 let), cením na ..0,- Kč.
 Zimní pneu jsou nadměrně ojeté (hloubka drážek neodpovídá vyhlášce o provozu vozidel na pozemních komunikacích), cením na0,- Kč.
 Uvedená mimořádná výbava je započtena do výchozí ceny vozidla.

2. POSUDEK

2.1. VÝPOČET TECHNICKÉ HODNOTY VOZIDLA

2.1.1. VÝPOČET ZÁKLADNÍ AMORTIZACE

Skupina	Stáří (roků)	ZAD (%)	Ujeté km	ZAP (%)	Základní amortizace (%)
Vozidlo jako celek	13	86	174 678	90	88
Motor + spojka	-	-	-	-	-
Převodovka	-	-	-	-	-
Převodovka, rozvodovka, přední náprava	-	-	-	-	-
Rozvodovka, kliková hřídel, zadní náprava	-	-	-	-	-
Mechanismus řízení	-	-	-	-	-
Přední náprava	-	-	-	-	-
Zadní náprava	-	-	-	-	-
Rám	-	-	-	-	-
Karoserie	-	-	-	-	-
Nástavba - karoserie	-	-	-	-	-
Výbava - karoserie	-	-	-	-	-
Základní amortizace (%)				88	

Výpočet redukované technické hodnoty vozidla (RTHV) :

Vozidlo nové (THSN) 100 %
 Základní amortizace (ZA) - 88 %
 Srážka za nedobrý tech. stav (S) - 6 %

 RTHV 6 %

ZAD – srážka za dobu provozu vozidla
 ZAP - srážka za počet ujetých kilometrů

2.2. VÝCHOZÍ CENA VOZIDLA

Výchozí cena vozidla (Kč)	347 698,-
Zdůvodnění	Dle prodejní ceny typu vozidla na trhu v ČR, včetně výbavy a platné DPH.

2.3. ČASOVÁ CENA VOZIDLA

Výchozí cena	Kč	347698,-
Výchozí cena pneu prvomontáže	Kč	- 5500,-
Redukovaná cena vozidla	Kč	342198,-
Redukovaná technická hodnota vozidla	%	6
Časová cena vozidla bez pneu a m. výbavy	Kč	20532,-
Časová cena pneu na vozidle	Kč	220,-
Časová cena mimořádné výbavy	Kč	započteno do výchozí ceny
Časová cena vozidla	Kč	20752,-

2.4. OBVYKLÁ CENA VOZIDLA

Koeficient prodejnosti:	0,85
Zdůvodnění:	Viz. Poznámka
Časová cena:	20 800,-
Obvyklá cena (Kč) slovy:	17 700,- sedmnácttisíc sedm set korun- českých.

Poznámka:

koeficient prodejnosti stanovuji na základě poměru časové a průměru prodejní ceny uvedeného typu vozidla na trhu v ČR k době cenění. Toto s přihlédnutím k technickému stavu uvedeného.

Veškeré ceny jsou uvedeny včetně platné DPH k době cenění.

21 % DPH činí : 3 072,- Kč.

Obvyklou cenu vozidla stanovuji ke dni 29.01.2015.

ZNALECKÁ DOLOŽKA:

Znalecký posudek jsem podal jako znalec jmenovaný rozhodnutím Krajského soudu v Plzni ze dne 2.11.1994 pod č.j. Spr. 1317/94 pro základní obor Ekonomika, odvětví ceny a odhady motorových vozidel. Pod č.j. Spr. 553/2013 obor Strojírenství všeobecné, autoopravárenství a posuzování technického stavu motorových vozidel. Znalec prohlašuje ve smyslu ustanovení § 127a zákona č. 99/1963 Sb., občanského soudního řádu v platném znění, že si je vědom následků vědomě nepravdivého znaleckého posudku.

Znalecký úkon je podán pod poř. č. 2008-2/2015 znaleckého deníku. Znalečné a náhradu nákladů účtuji podle přiložené likvidace .

V Plzni dne 01.02.2015



Milan Dischinger, DiS.